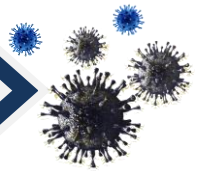




# KINH TẾ - XÃ HỘI

## 4 tháng đầu năm 2020



### SẢN XUẤT NÔNG LÂM NGHIỆP VÀ THỦY SẢN

**Diện tích thu hoạch Vụ Đông xuân**  
(tính đến 15/4)

**50.938 ha**

↑ 4,91 % so cùng kỳ

**Diện tích lúa**

**35.673 ha**



**Diện tích bắp**

**2.567 ha**



**Số lượng gia súc, gia cầm**  
(tháng 4 năm 2020 - % ↑↓ so với cùng kỳ)

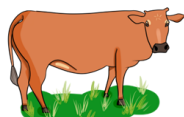
**Trâu**



**10.495**

↓ 20,37 %

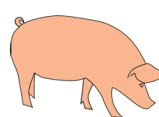
**Bò**



**92.165**

↓ 0,34 %

**Heo**



**183.351**

↓ 6,16 %

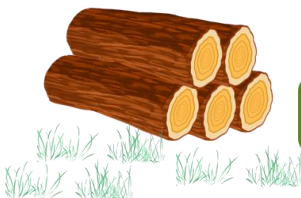
**Gia cầm**



**7.496 nghìn con**

↑ 10,38 %

**Sản lượng khai thác lâm nghiệp**  
4 tháng đầu năm 2020



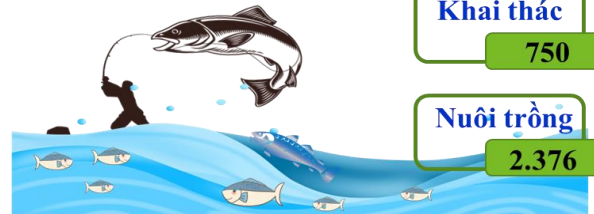
**Sản lượng gỗ**

**19.200 m<sup>3</sup>**

**Sản lượng củi**

**94.000 Ste**

**Sản lượng thủy sản - tấn**  
4 tháng đầu năm 2020



**Khai thác**

**750**

**Nuôi trồng**

**2.376**

### CHỈ SỐ SẢN XUẤT CÔNG NGHIỆP - IIP

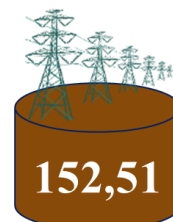
**IIP 4 tháng năm 2020**  
so với cùng kỳ - %



**TOÀN NGÀNH**



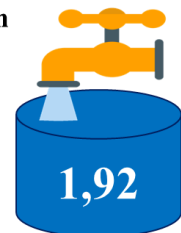
**Khai khoáng**



**Sản xuất & phân phối điện**



**Chế biến, chế tạo**



**Cung cấp nước & xử lý rác thải, nước thải**

## THƯƠNG MẠI VÀ DỊCH VỤ

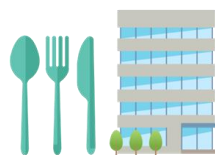
**TỔNG MỨC BÁN LẺ HÀNG HÓA  
VÀ DOANH THU DỊCH VỤ TIÊU DÙNG**  
(4 tháng năm 2020 – triệu đồng / % so cùng kỳ)



**24.089.918**



**Bán lẻ**  
**19.358.544**  
↓ **2,07%**



**Dịch vụ lưu trú, ăn uống**  
**2.617.262**  
↓ **19,48%**



**Du lịch lữ hành**  
**3.351**  
↓ **51,45%**



**Dịch vụ khác**  
**2.110.761**  
↓ **9,30 %**

### VẬN TẢI

(4 tháng năm 2020)  
**815.394 Triệu đồng**  
↓ **11,23% so cùng kỳ**



↓ **11,67%** nghìn tấn hàng hóa  
↓ **14,71%** nghìn tấn hàng hóa.km  
**4.418**  
**326.061**  
**Vận tải hàng hóa**

↓ **10,65%** nghìn hành khách  
↓ **19,99%** nghìn hành khách.km  
**5.305**  
**357.035**  
**Vận tải hành khách**

## CHỈ SỐ GIÁ (CPI)

**CHỈ SỐ VÀNG, USD**  
BQ 4T/2020 so với cùng kỳ

**121,39%**



Chỉ số giá vàng



**100,47%**

Chỉ số giá USD

**CHỈ SỐ GIÁ TIÊU DÙNG**

**98,02%**



T4/2020  
so với T3/2020

**103,07%**

BQ 4T/2020



So với cùng kỳ

**100,43%**  
Tháng 4/2020



**Những nhóm ngành tăng chủ yếu**

- Hàng ăn và dịch vụ ăn uống ↑ 4,94%
- Đồ uống và thuốc lá ↑ 5,53%
- Nhà ở và vật liệu xây dựng ↑ 3,78%
- Giáo dục ↑ 5,33%

